



SOLID HOUSE

of SWEDEN

GREN

170 M²

Vinkelhuset med ladhuskänsla i två plan. Vårt största hus, här får ni fantastiska möjligheter att rymma den stora familjen. Vardagsrum med 5,9 meter i takhöjd ger ladhuskänsla på riktigt. På övreplan finns bra plats för sovrum, hemmakontor, eller något som ni själva väljer.

Vinkelhuset med ladhuskänsla och övre plan

- Invändig yta plan 1: 125 m²
- Invändig yta plan 2: 47 m²
- Takhöjd plan 1: 2,6 - 5,9 m
- Takhöjd plan 2: 2,6 m
- Nockhöjd: 7,8 m

KONTAKTA OSS

INFO@SOLIDHOUSE.SE

0730 - 250686

HÄTTINGSGATAN 59

603 61 NORRKÖPING

© COPYRIGHT
SOLID HOUSE OF SWEDEN





C

D

A



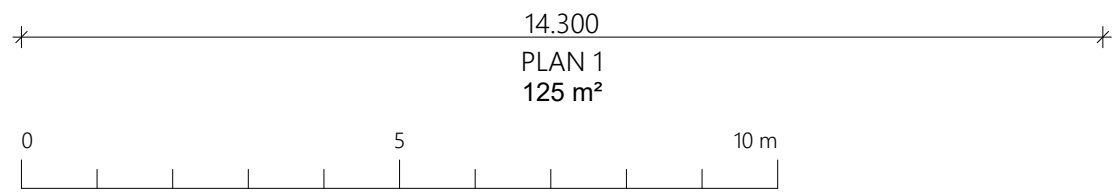
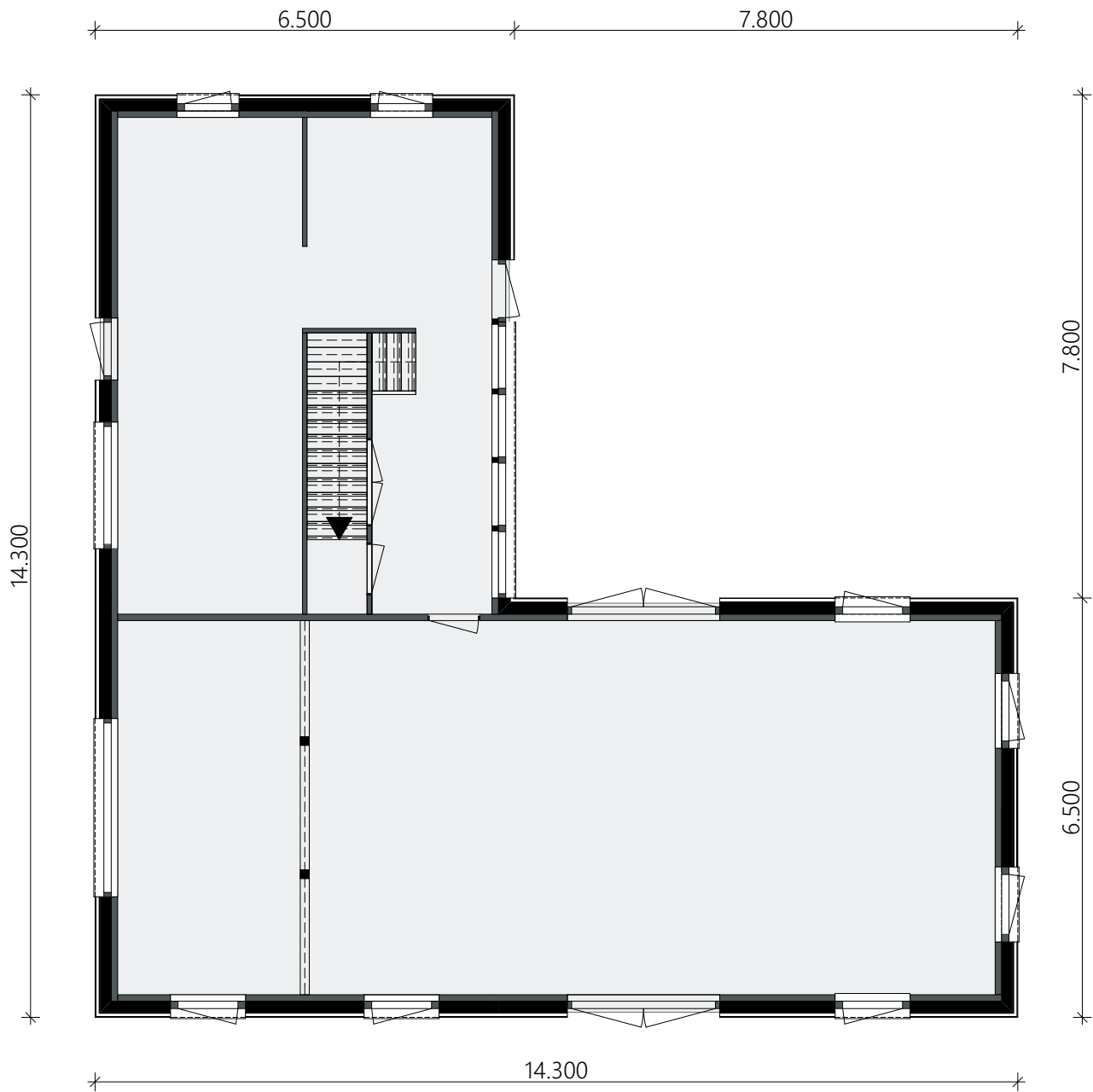




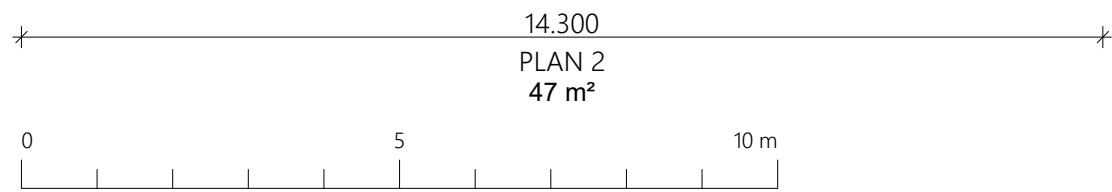
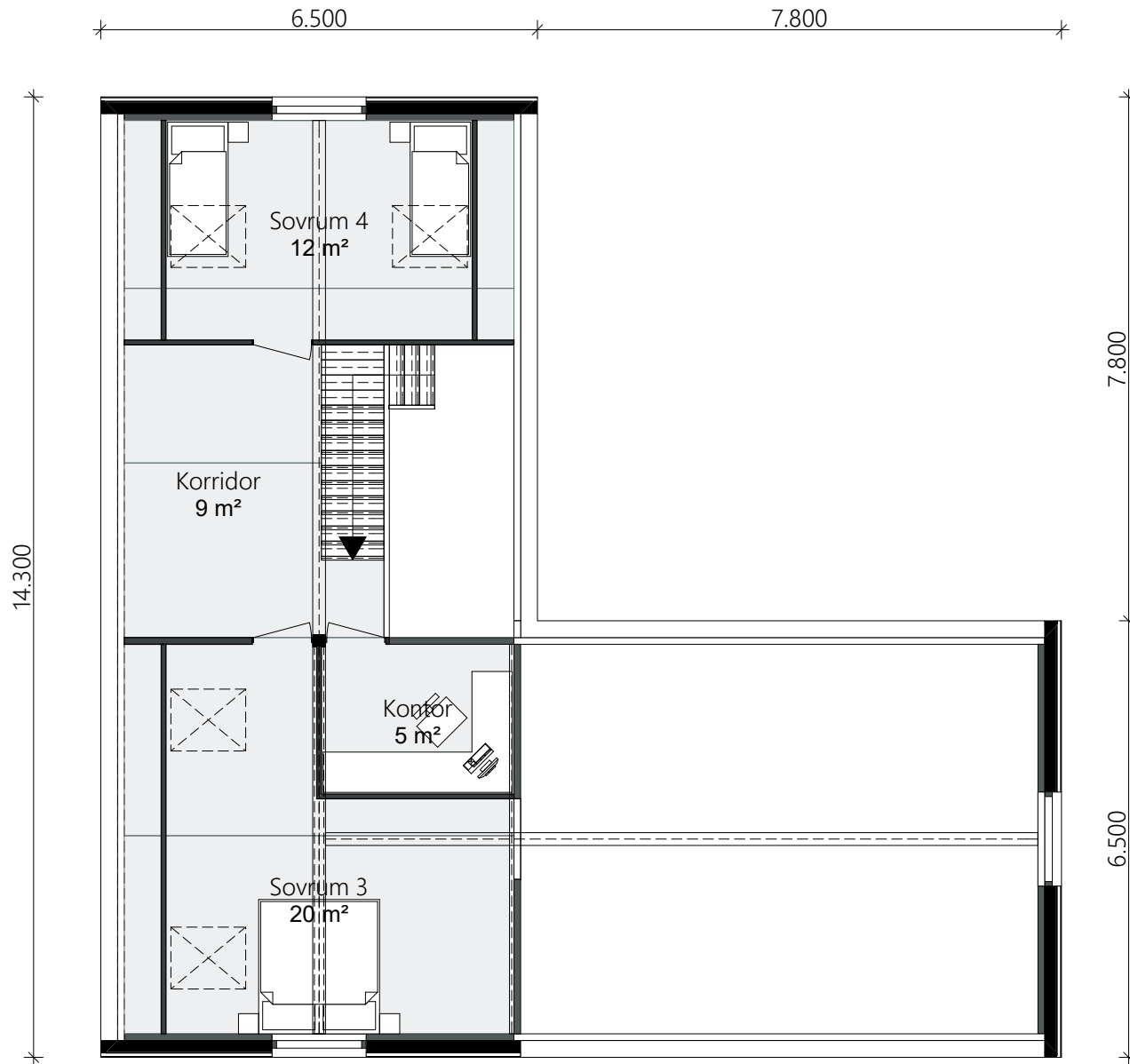


HUS GREN - PLAN 1
 PLANLÖSNING
 skala 1:100

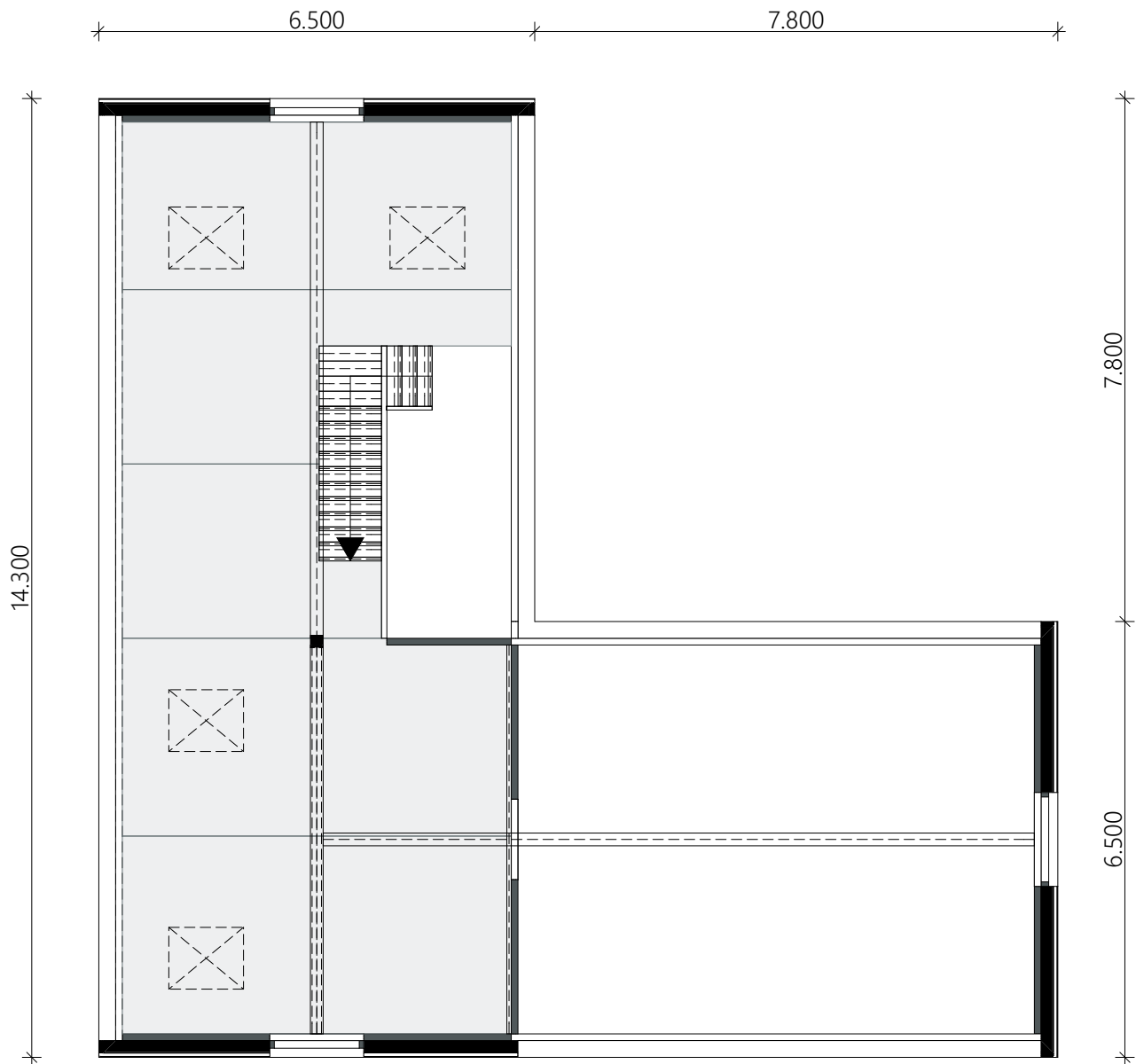
PLAN 1
 125 m²



HUS GREN - PLAN 1
STOMME
skala 1:100



HUS GREN - PLAN 2
PLANLÖSNING
skala 1:100

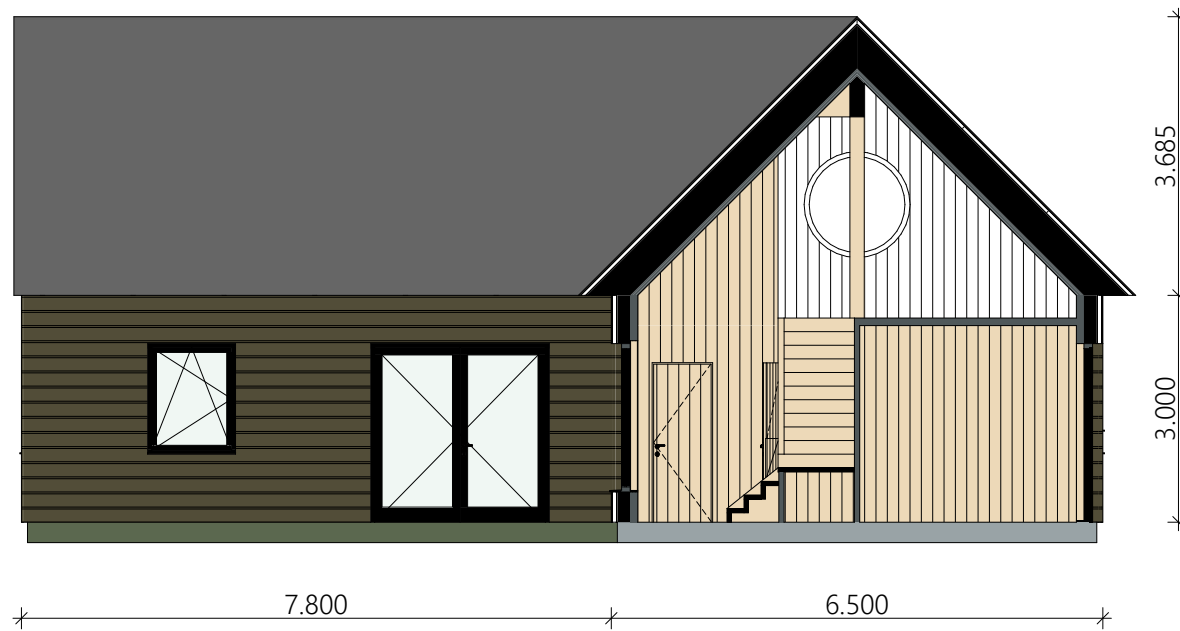


14.300

PLAN 2
47 m²



HUS GREN - PLAN 2
STOMME
skala 1:100



HUS GREN - SEKTION A
 STOMME
 skala 1:100

